

* 外観 *



* エントランス前 *



* 屋上スカイデッキからの眺望 *



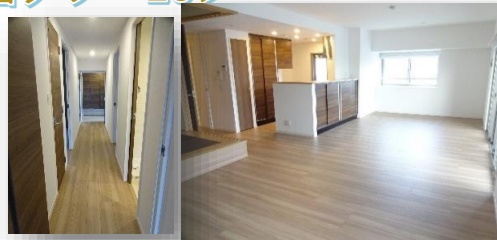
* 電動床下収納のある約4.5帖の和室 *



* 玄関から直接インナーバルコニーまでつながっています *

THE TOSU TOWER TWENTY

<ザ・鳥栖タワー20>



* 長い廊下 *



* 浴室乾燥機付きです * 温水洗浄便座 *



* 収納たっぷり
ワイドミラーシャンプ
ードレッサー *

- ☆充実設備☆
- ◆オートロック
 - ◆宅配ボックス完備
 - ◆エレベーター2基
 - ◆浴室換気暖房乾燥機付きシステムバスルーム
 - ◆蛇口一体型浄水器
 - ◆食器洗乾燥機
 - ◆機能的な設備と収納たっぷりの室内で暮らしやすい機能が充実しています。
 - ◆ラウンジスペース・ライブラリースペースのあるお洒落な共用スペース *

~周辺環境~

- ◆セブンイレブン...徒歩約1分
- ◆フレスポ鳥栖...徒歩約3分
- ◆サンリブ鳥栖店...徒歩約3分
- ◆西日本シティ銀行...徒歩約8分
- ~学区区~
- ◆鳥栖北小学校...徒歩約13分
- ◆鳥栖中学校...徒歩約12分

■ 図面と現況が相違する場合は現況優先とさせていただきます。

種目	売中古マンション		
マンション名	THE TOSU TOWER TWENTY		
最寄駅	JR鹿児島本線 『鳥栖駅』		
間取りタイプ	3LDK		
価格	2580 万円(税込)		
物件所在地	佐賀県鳥栖市本鳥栖町633-10 (住居表示) (306号室)		
交通	JR鹿児島本線 『鳥栖駅』 徒歩 約5分 西鉄バス 『本鳥栖』停 徒歩 約1分		
建物	構造・規模	R C	20階建 3階部分
物件	専有面積 (使用部分)	壁芯 89.64 m ²	バルコニー面積 25.79 m ²
間取内訳	左記参照		
土地権利	所有権	用途地域	商業
築年月	平成 28 年 1 月	総戸数	116 戸
管理形態	全部委託	管理会社	株式会社ダイイチ合人社建物管理
施主		施工会社	
管理費	6,700 円/月	修繕積立金	3,800 円/月
現況	空室	引渡日	相談
駐車場	有(機械式)	駐車賃料	3,000 円/月
各戸設備	カウンターキッチン 浄水器	食器洗淨乾燥機	シャンプードレッサー
	温水洗浄便座	浴室乾燥機	モニター付インターホン
			床下収納
備考	★ペット飼育相談可!! ※規約の範囲内。		
会員番号		物件番号	

福岡県知事免許 (4) 第 14747 号

〒811-1356福岡市南区花畑3丁目4番8号

■取引態様 ■手数料
売主 3%+6万円×消費税

九州エスレート株式会社

TEL 092-567-6565
FAX 092-567-6566

物件番号

物件所在
本鳥栖町
鳥栖市